



TABLE COUVRE-TOI

Sauvetage alimentaire – aide alimentaire

Etoile romande

Reporting 2025

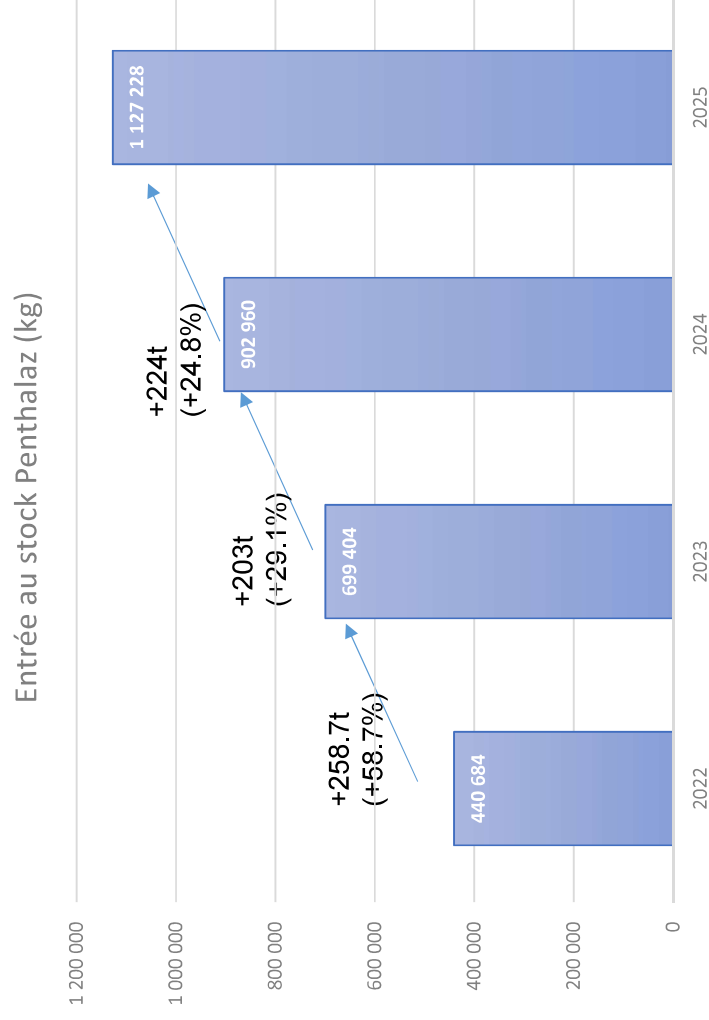
établi par Tct 29.1.26 MM/RSc





Site logistique de Penthalaz – reporting 2025

Quantité de denrées alimentaires entrées au stock (kg)



Dont dons par les partenaires (kg)

	2025
Entrée du stock	
Fondation Partage	17 281
Caritas Vaud CA-RL	7 767
Cartons du Coeur Romandie	6 025
Tables du Rhône	1 073
Table Suisse Région Romandie	38
Résultat	32 184



Site logistique de Penthalaz – reporting 2025



Quantité de denrées alimentaires sorties (en kg) – mise à disposition des partenaires

Mois	2023	2024	2025
Jan	38 646	70 299	102 853
Fév	39 814	66 340	82 235
Mars	49 349	52 749	80 948
Avril	46 669	56 989	87 607
Mai	41 409	74 138	79 427
Juin	34 932	53 529	58 358
Juillet	45 942	53 776	79 661
Août	42 639	68 390	82 175
Sept	29 000	66 822	89 133
Oct	61 762	81 719	82 861
Nov	59 406	76 884	61 653
Déc	34 784	41 738	48 560
Total	524 352	763 373	935 471



Site logistique de Penthalaz – reporting 2025



Quantité de denrées alimentaires sorties (en kg) – par catégorie de produits

Catégorie	2025 kg	Diff 25 vs. 24 kg	Diff 25 vs. 24 %
[FG] fruits et légumes	327.193	+ 15.426	+ 4,9%
[TS] produits secs	214.192	+ 21.614	+ 11,2%
[GE] boissons	184.977	+ 87.373	+ 89,5%
[FP] produits frais	139.713	+ 51.309	+ 58%
[TK] produits surgelés	47.923	+ 643	+ 1,4%
[NF] non-food	18.064	+ 3.384	+ 23,1%
[BW] boulangerie	3.101	+ 2.927	
[FG] autre	308	+ 308	
Total	935.471	182.984	+ 24,3%

Site logistique de Penthalaz – reporting 2025



Quantité de denrées alimentaires sorties (en kg) – par partenaire

Partenaire	2025 kg	2025 %	Diff 25 vs. 24 kg	Diff 25 vs. 24 %	Clé de répartition* (+/-5%)
Caritas Vaud CA-RL	327.860	35,1%	+ 35.127	+ 12%	35%
Cartons du Cœur Romandie	284.588	30,4%	+ 153.826	+ 117,6	20%
Fondation Table Suisse Région Romande	209.110	22,4%	- 7.605	- 3,5%	25%
Tables du Rhône	82.743	8,9%	- 3.279	- 3,8%	15%
Fondation Partage	17.429	1,9%	5.216	+ 42,7%	2.5%
CA-NOV	13.741	1,5%	- 301	- 2,1%	2.5%
Total	935.471	100,00%	182.984	124,3	100%

* Clé de répartition proposée en début 2025



Site logistique de Penthalaz – reporting 2025



Quantité de denrées alimentaires sorties (en kg) – par catégorie de produits par partenaire 1 sur 2

Partenaire	2025 kg	2025 %	Diff 25 vs. 24 kg	Diff 25 vs. 24 %
Caritas Vaud CA-RL	139.155	42,5%	15.516	+ 12,5%
Cartons du Cœur Romandie	51.612	15,8%	24.278	+ 88,8%
Fondation Table Suisse Région Romande	94.129	28,8%	- 19.310	- 17%
Tables du Rhône	31.064	9,5%	- 7.003	- 18,4%
CA-NOV	11.233	3,4%	1.945	+ 20,9%
[FG] fruits et légumes	327.193	35%	15.426	+ 4,9%
Caritas Vaud CA-RL	66.395	31%	-5.513	- 7,7%
Cartons du Cœur Romandie	97.601	45,6%	48.477	+ 98,7%
Fondation Table Suisse Région Romande	33.575	15,7%	-4.026	- 10,7 %
Tables du Rhône	15.885	7,4%	-6.739	- 29,8%
CA-NOV	736	0,3%	-2.345	- 76,1%
Fondation Partage		0%	-8.240	
[TS] produits secs	214.192	23%	21.614	+ 11,2%
Caritas Vaud CA-RL	45.556	24,6%	2.689	+ 6,3%
Cartons du Cœur Romandie	96.702	52,3%	72.940	+ 307%
Fondation Table Suisse Région Romande	18.589	10,1%	4.769	+ 34,5%
Tables du Rhône	15.586	8,4%	1.752	+ 12,7%
CA-NOV	654	0,4%	307	+ 88,5%
Fondation Partage	7.890	4,3%	4.916	+ 165,3%
[GE] boissons	184.977	20%	87.373	+ 89,5%

Site logistique de Penthalaz – reporting 2025

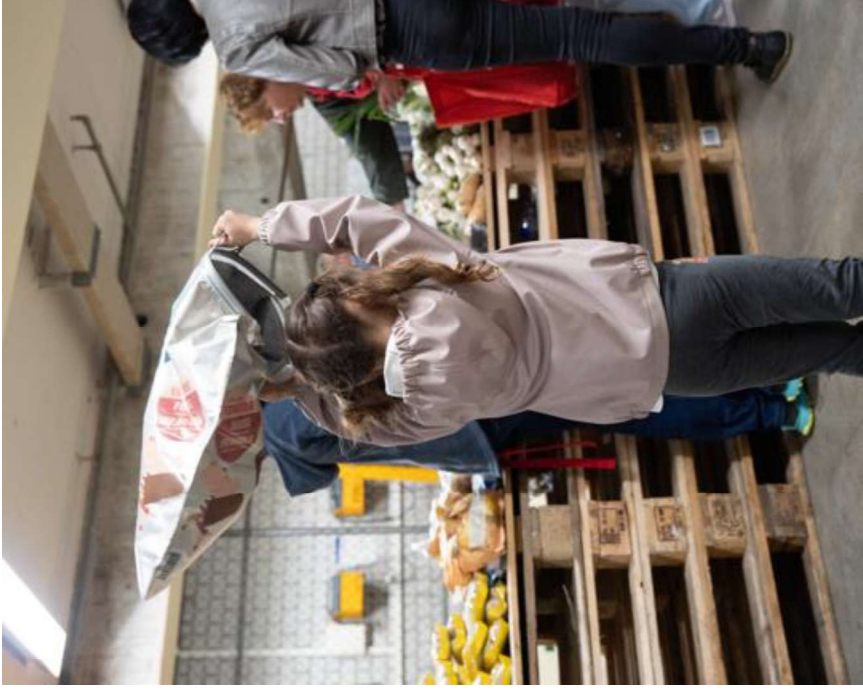
Quantité de denrées alimentaires sorties (en kg) – par catégorie de produits par partenaire 2 sur 2

Partenaire	2025 kg	2025 %	Diff 25 vs. 24 kg	Diff 25 vs. 24 %
Caritas Vaud CA-RL	47.681	34,1%	16.892	+ 54,9%
Cartons du Cœur Romandlie	19.809	14,2%	6.580	+ 49,7%
Fondation Table Suisse Région Romande	49.195	35,2%	15.411	+ 45,6%
Tables du Rhône	19.699	14,1%	9.761	+ 98,2%
CA-NOV	948	0,7%	284	+ 42,8%
Fondation Partage	2.381	1,7%	2.381	+ 100%
[FP] produits frais	139.713	15%	51.309	+58%
Caritas Vaud CA-RL	24.926	52%	5.797	+ 30,3%
Cartons du Cœur Romandlie	9.009	18,8%	1.857	+ 26%
Fondation Table Suisse Région Romande	12.051	25,2%	- 5.967	- 33,1%
Tables du Rhône	352	0,7%	- 1.019	- 74,3%
CA-NOV	157	0,3%	- 454	- 74,3%
Fondation Partage	1.428	3%	429	+ 42,9%
[TK] produits surgelés	47.923	5%	643	+1,4%
Caritas Vaud CA-RL	3.532	19,6%	-869	
Cartons du Cœur Romandlie	8.612	47,7%	-1.549	
Fondation Table Suisse Région Romande	20	0,1%	-33	
Tables du Rhône	157	0,9%	143	
CA-NOV	13	0,1%	-38	
Fondation Partage	5.730	31,7%	5.730	
[NF] non-food	18.064	2%	3.384	+ 23,1%



**Merci pour cette
collaboration**

T **TABLE COUVRE-TOI**
Sauvetage alimentaire – aide alimentaire



www.tablecouvretoi.ch