

Demande de soutien adressée à la Fondation DSR

Action contre le gaspillage alimentaire et la pauvreté en Suisse romande

Depuis 27 ans, *Table couvre-toi* s'engage avec détermination contre le gaspillage alimentaire et la pauvreté. L'année dernière, nous avons sauvé 9'000 tonnes de denrées alimentaires irréprochables (+7,8% par rapport à 2024). Avec l'aide de nos 4'800 bénévoles et dans 168 centres de distribution dans toute la Suisse ainsi que via d'autres aides alimentaires, l'association a soutenu chaque semaine plus de 45'000 personnes touchées par la pauvreté en leur distribuant des produits frais, secs, réfrigérés et congelés.

Étoile Romande / plateforme logistique de Penthaz

Descriptif du projet :

Table couvre-toi en Suisse romande un acteur important au service de l'aide alimentaire

Le projet Étoile Romande met en réseau des partenaires bien établis dans la région avec le double objectif de l'association d'utilité publique *Table couvre-toi* : sauver des aliments de la perte et les distribuer à des personnes en situation de pauvreté.

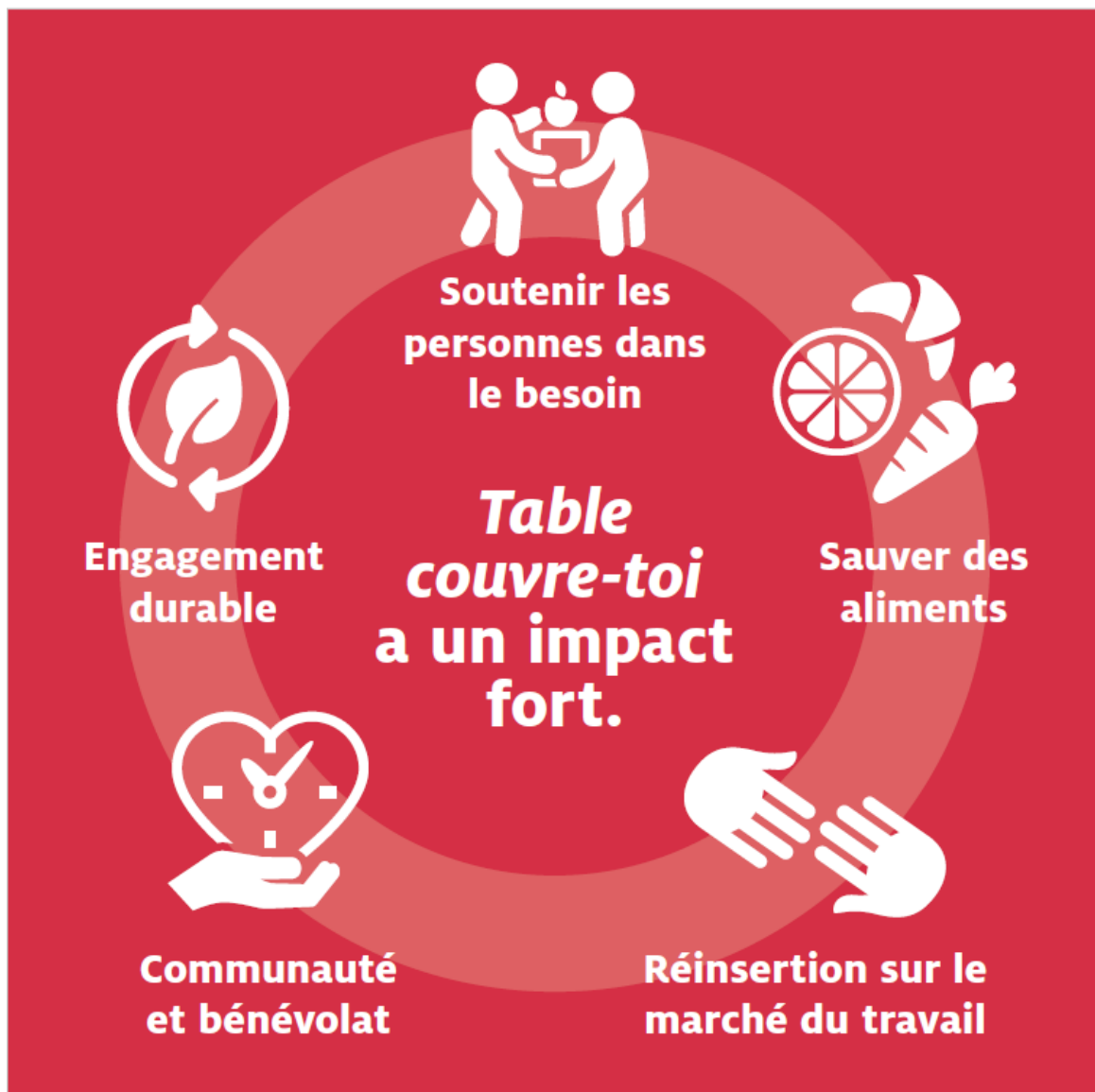


Le projet Étoile Romande déploie son action dans trois dimensions :

- **Sauvetage alimentaire** en collaboration avec la centrale de distribution de Coop à Aclens. Tous les jours, une navette fait plusieurs fois l'aller-retour entre la centrale de la Coop et la plate-forme de Penthalaz avec des fruits et légumes, retournés des magasins Coop de toute la Suisse romande.

- **Réinsertion professionnelle** : exploitation d'une plate-forme logistique au Venoge Parc à Penthalaz près de Cossonay en coopération avec la Fondation Mode d'emploi, active dans la réinsertion professionnelle, pour le tri, le stockage et la préparation à la livraison des denrées alimentaires sauvées.

- **Aide alimentaire** fournie en partenariat avec des organisations au fort ancrage régional : CA-RL Centrale alimentaire de la région lausannoise (Caritas Vaud), Table Suisse, Cartons du Coeur Romandie, Tables du Rhône en Valais et la Fondation Partage à Genève.



**La plate-forme logistique de Penthalaz :
outil essentiel pour notre mission de sauvetage et d'aide alimentaires en Suisse
romande**



Le travail de notre plateforme logistique de Penthalaz, mise en service en 2021, est effectué par des personnes qui participent à des programmes de réinsertion professionnelle gérés par la Fondation Mode d'emploi. Ces personnes soutiennent *Table couvre-toi* en triant des fruits et légumes et dans la logistique. Elles bénéficient d'un suivi professionnel qui mène souvent à une intégration dans le marché de l'emploi.

Chaque année, environ 100 participant:es passent entre trois et six mois en moyenne dans la plateforme logistique en exerçant les activités de Chef d'équipe, Chauffeur, Cariste, Magasinier ou Opérateur de Production.

« L'atelier *Table couvre-toi* offre aux participant:es un cadre de travail valorisant qui leur permet de retrouver confiance et dignité tout en contribuant activement à deux causes importantes: réduire le gaspillage alimentaire et la pauvreté en Suisse. »

**Nils Tuchs Schmid, Responsable Production, Infrastructure & Sécurité,
Mode d'emploi**

L'aide alimentaire fournie en Suisse romande :

Quantité de denrées alimentaires distribuées à nos partenaires (en kg)

Catégorie	2025 kg	Diff 25 vs. 24 kg	Diff 25 vs. 24 %
fruits et légumes	327.193	+ 15.426	+ 4,9%
produits secs	214.192	+ 21.614	+ 11,2%
boissons	184.977	+ 87.373	+ 89,5%
produits frais	139.713	+ 51.309	+ 58%
produits surgelés	47.923	+ 643	+ 1,4%
non-food et divers	21.473	+ 6.619	+ 44,6%
Total	935.471	182.984	+ 24,3%

En 2025, notre plateforme Etoile Romande a connu une croissance impressionnante de près de 25%. Nous souhaitons maintenir et consolider en 2026 le travail effectué en Suisse romande.

En 2025, la Fondation DSR a soutenu ce Étoile Romande avec un montant substantiel. Votre contribution a été un apport essentiel pour le fonctionnement tout au long de l'année de notre plate-forme logistique de Penthalaz.

Montant demandé pour 2026 : CHF 70'000.- (10% du budget d'exploitation annuel ci-après).

Nous restons à votre disposition pour plus de renseignements. Et nous serions heureux de vous accueillir pour une visite de notre site logistique de Penthalaz.

Votre contact chez *Table couvre-toi*



Reto Schlegel, Responsable Fundraising Suisse romande
reto.schlegel@tablecouvretoi.ch / 052 224 44 85

Annexes:

- Budget détaillé du projet Étoile Romande / plateforme logistique de Penthalaz 2026
- Rapports de gestion 2024 et 2025
- Budget 2026 national de l'association
- Comptes 2025 audités et validés
- Statuts

Budget 2026 Étoile Romande / plateforme logistique de Penthalaz

(extrait des projections du budget national 2026)

Désignation	CHF
Frais de transport et de véhicules	- 121'890
Frais de personnel	- 157'450
Frais centres de distribution, partenaires, donateurs produits	- 5'490
Frais de déplacements et de représentation*	- 8'550
Frais d'exploitation (loyer, énergie, frais accessoires)	- 131'037
Total frais de prestation des services	- 424'417
Frais de collecte de fonds de de communication	- 88'309
Dépenses travail bénévole	- 15'750
Administration	- 37'440
Amortissements	- 125'725
Total frais administratifs	- 267 224
Résultat financier	630
Total des charges	- 691'011

*Les frais de communication figurant ici l'année dernière ont été transférés vers le nouveau poste « Collecte de fonds et communication » au titre de frais administratifs.